

ENF Studio

Le Dispositif Médical ENF majeur

ENF Studio peut être utilisé selon deux modes:

Thérapie Personnalisée dans laquelle il est possible de rechercher le point de traitement puis de choisir l'effet thérapeutique souhaité parmi les 15 protocoles prédéfinis.

Protocoles 3D dans lesquels il est possible de parcourir la bibliothèque de pathologies du module sélectionné et de choisir le protocole associé. Les protocoles ont été conçus pour simplifier l'application du traitement en représentant graphiquement sur le corps humain en 3D où réaliser le traitement choisi. Des sondes sont appliquées aux points de traitement avec une séquence prédéfinie d'effets thérapeutiques. De plus, l'écran tactile permet au patient de percevoir la valeur ajoutée de l'application de la thérapie ENF.

Anatomie complète **3D**

ENF Studio contient l'anatomie humaine masculine et féminine 3D composée de plus de 8 000 éléments sélectionnables organisés en 17 niveaux. À tout moment et en quelques clics simples, vous pouvez naviguer et explorer le corps humain et connaître le nom de chaque élément anatomique.



Cartes techniques 3D

Au cours de l'histoire de la médecine, diverses méthodes de diagnostic et applications thérapeutiques ont été développées. Les techniques de traitement du corps humain conçues avec des graphiques 3D sont facilement compréhensibles et intuitives. L'interaction complète sur écran tactile et les corrélations entre les systèmes et les éléments du corps humain facilitent la compréhension et le raisonnement cliniques.

Grâce à ENF Studio, vous pouvez désormais disposer des cartes techniques les plus connues et les utiliser avec tous les avantages que la tridimensionnalité peut vous offrir.

Dermatomes

Chaînes myofasciales

Points neuromoteurs

Kinésio Taping

Points trigger

Ostéopathie

Méridiens MTC

Zones réflexes

Drainage Lymphatique



Modules logiciel

ENF Studio est un appareil idéal pour la physiothérapie, en clinique multi-spécialiste et service hospitalier grâce au logiciel entièrement configurable, jusqu'à 9 modules installables selon la spécialité médicale.



Physiothérapie



Physiothérapie sportive



Orthopédie post-chirurgicale



Ostéopathie



Plancher pelvien masculin



Plancher pelvien féminin



Soins dentaires



Neurologie



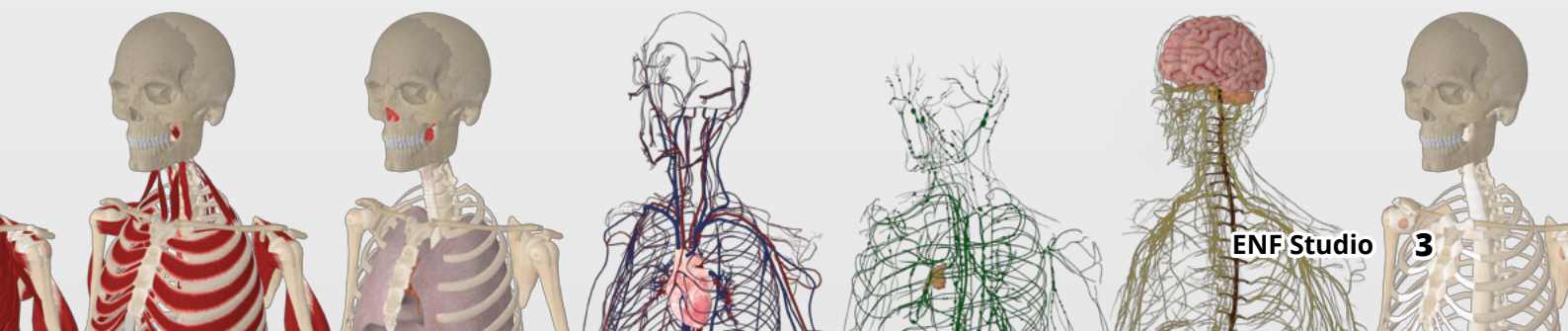
Urologie



Gynécologie



Physio-esthétique





AIGU – Membre Supérieurs

- Bursite (Épaule)
- Blessure Partielle du Tendon Supra-épineux (Épaule)
- Luxation (Épaule)
- Contracture Musculaire du Biceps Brachial (Bras)
- Lésion Musculaire du Biceps Brachial (Bras)
- Entorse (Coude)
- Luxation (Coude)
- Elongation des Ligaments (Coude)
- Ecchymose (Avant-bras)
- Hématome (Avant-bras)
- Elongation Musculaire (Avant-bras)
- Entorse (Poignée)
- Luxation (Poignet)
- Entorse du Doigt (Main)
- Luxation du Doigt (Main)
- Microfracture (Main)

AIGU – Membre Inférieurs

- Entorse (Hanche)
- Luxation (Hanche)
- Contracture Musculaire des Quadriceps (Cuisse)
- Ecchymose (Cuisse)
- Hématome (Cuisse)
- Lésions Musculaire des Quadriceps (Cuisse)
- Bursite (Genou)
- Entorse (Genou)
- Blessure Partielle du Tendon Rotulien (Genou)
- Luxation (Genou)
- Elongation des Ligaments (Genou)
- Elongation Musculaire du Gastrocnémien (Mollet)
- Entorse (Cheville)
- Luxation (Cheville)
- Entorse de l'Orteil (Pied)
- Luxation de l'Orteil (Pied)
- Microfracture (Pied)

AIGU - Tronc

- Torticolis (Cou)
- Coup du Lapin (Cou)
- Contracture Musculaire du Trapèze (Dos)
- Ecchymose Lombaire (Dos)
- Hématome (Dos)
- Lombalgie (Dos)
- Microfracture d'une Vertèbre (Dos)
- Elongation des Ligaments Vertébraux (Dos)

- Elongation Musculaire Lombaire (Dos)
- Lésion Musculaire au Bas du Dos (Dos)

CHRONIQUE – Membre Supérieurs

- Adhérences Postopératoires (Épaule)
- Arthrose (Épaule)
- Bursite Inflammatoire (Épaule)
- Capsulite (Épaule)
- Luxation (Épaule)
- Épaule Gelée (Épaule)
- Syndrome de la Coiffe des Rotateurs (Épaule)
- Tendinite de la Tête Longue du Biceps Brachial (Épaule)
- Consolidation Difficile d'une Fracture de l'Humérus (Bras)
- Œdème (Bras)
- Hématome (Bras)
- Hématome Organisé (Bras)
- Suite Fracture de l'Humérus (Bras)
- Hypotonie du Biceps (Bras)
- Hypotrophie du Biceps (Bras)
- Lymphoedème (Bras)
- Microfracture de l'Humérus (Bras)
- Arthrose (Coude)
- Entorse (Coude)
- Épicondylite (Coude)
- Épicondylite Médiale (Coude)
- Luxation (Coude)
- Arthrose (Poignet)
- Entorse (Poignée)
- Luxation (Poignet)
- Syndrome du Canal Carpien (Poignet)
- Algodystrophie du Pouce (Main)
- Syndrome de De Quervain (Main)
- Arthrose du Doigt (Main)
- Doigt de Baseball (Main)
- Entorse du Doigt (Main)
- Doigt Gâchette (Main)
- Luxation du Doigt (Main)
- Maladie de Dupuytren (Main)

CHRONIQUE – Membre Inférieurs

- Œdème (Jambe)
- Lymphoedème (Jambe)
- Coxarthrose (Hanche)
- Entorse (Hanche)
- Luxation (Hanche)
- Nécrose (Hanche)
- Contracture Musculaire des Quadriceps (Cuisse)
- Ecchymose (Cuisse)
- Consolidation Difficile d'une Fracture du Fémur (Cuisse)
- Hématome (Cuisse)

- Hématome Organisé (Cuisse)
- Suite Fractures du Fémur (Cuisse)
- Hypotonie des Quadriceps (Cuisse)
- Hypotrophie des Quadriceps (Cuisse)
- Lésion Musculaire du Biceps Fémoral (Cuisse)
- Adhérences Postopératoires (Genou)
- Bursite (Genou)
- Entorse (Genou)
- Gonarthrose (Genou)
- Blessure Cartilagineuse (Genou)
- Blessure Partielle du Tendon Rotulien (Genou)
- Luxation (Genou)
- Elongation des Ligaments (Genou)
- Tendinite Rotulienne (Genou)
- Tendinite de la Patte d'Oie (Genou)
- Elongation Musculaire du Gastrocnémien (Mollet)
- Arthrose (Cheville)
- Entorse (Cheville)
- Luxation (Cheville)
- Tendinite du Tendon d'Achille (Cheville)
- Hallux-valgus (Pied)
- Arthrose de l'Orteil (Pied)
- Entorse de l'Orteil (Pied)
- Orteil en Marteau (Pied)
- Fasciite Plantaire (Pied)
- Luxation de l'Orteil (Pied)
- Métatarsalgie (Pied)
- Microfracture (Pied)
- Syndrome de Sudeck (Pied)

CHRONIQUE - Tronc

- Céphalée de Tension (Cou)
- Douleur au Cou due à une Tension Musculaire (Cou)
- Douleur au Cou due à une Hernie Cervicale (Cou)
- Coup du Lapin (Cou)
- Elongation des Ligaments Cervicaux (Cou)
- Torticolis (Cou)
- Cervicobrachialgie due à une Hernie Cervicale (Cou)
- Cervicobrachialgie due à une Tension Musculaire (Cou)
- Contracture Musculaire du Trapèze (Dos)
- Adhérences Post-opératoires Lombaires (Dos)
- Ecchymose Lombaire (Dos)
- Hématome (Dos)
- Hématome Organisé (Dos)
- Hypotonie Musculaire (Dos)
- Hypotrophie Musculaire (Dos)
- Lombalgie Chronique Récurrente (Dos)
- Douleur Lombosciatique due à une Hernie Lombaire (Dos)

- Douleur Lombosciatique due à une Tension Musculaire (Dos)
- Microfracture d'une Vertèbre (Dos)
- Elongation Musculaire (Dos)
- Lésion Musculaire Lombaire (Dos)
- Ulcère de Pression Lombo-sacrée (Dos)
- Ostéite Pubienne (Bassin)

GÉNÉRAL

- Polyarthrite Rhumatoïde
- Lupus
- Arthrite Généralisée
- Arthrose Généralisée
- Syndrome de Fibromyalgie
- Syndrome Ostéoporotique



Physiothérapie Sportive

LOCAL - Membre Supérieurs

- Relaxation Musculaire (Membre Supérieurs)
- Renforcement Musculaire (Biceps Droit)
- Renforcement Musculaire (Deltoïde Droit)
- Stimulation Neuromusculaire (Biceps Droit)
- Stimulation Neuromusculaire (Deltoïde Droit)
- Étirement Passif (Membre Supérieurs)

LOCAL - Membre Inférieurs

- Relaxation Musculaire (Membre Inférieurs)
- Renforcement Musculaire (Biceps Fémoral Droit)
- Renforcement Musculaire (Gastrocnémien Droit)
- Renforcement Musculaire (Glutéal Droit)
- Renforcement Musculaire (Quadriceps Droits)
- Ostéite Pubienne Aiguë (Côté Droit)
- Stimulation Neuromusculaire (Biceps Fémoral Droit)
- Stimulation Neuromusculaire (Gastrocnémien Droit)
- Stimulation Neuromusculaire (Glutéal Droit)
- Stimulation Neuromusculaire (Quadriceps Droits)
- Étirements Passifs (Membre Inférieurs)

LOCAL - Tronc

- Renforcement Musculaire (Rectus Adbominis)
- Renforcement Musculaire (Transversus Abdominis)
- Renforcement Musculaire (Pectoral Gauche)
- Stimulation Neuromusculaire (Rectus Adbominis)
- Stimulation Neuromusculaire (Transversus Abdominis)
- Stimulation Neuromusculaire (Pectoral Gauche)

GÉNÉRAL

- Étirement Passif (Complet)



Orthopédie Post-chirurgicale

RÉCUPÉRATION IMMÉDIATE OU ARTICULAIRE ET RÉCUPÉRATION FONCTIONNELLE Membre Supérieurs

- P.O. Bursite (Épaule)
- P.O. Coiffe des Rotateurs (Épaule)
- P.O. Fracture Osseuse – Réduction (Épaule)
- P.O. Luxation (Épaule)
- P.O. Prothèse (Épaule)
- P.O. Tendinite Calcifiante (Épaule)
- P.O. Bursite (Coude)
- P.O. Épicondylite (Coude)
- P.O. Épicondylite Médiale (Coude)
- P.O. Fracture Osseuse – Réduction (Coude)
- P.O. Ligament - Reconstruction (Coude)
- P.O. Nerf - Compression (Coude)
- P.O. Prothèse (Coude)
- P.O. Tendinite Calcifiante (Coude)
- P.O. Kyste – Extraction (Poignet)
- P.O. Fracture Osseuse – Réduction (Poignet)
- P.O. Prothèse (Poignet)
- P.O. Syndrome de De Quervain (Poignet)
- P.O. Tendinite Calcifiante (Poignet)
- P.O. Canal Carpien (Poignet)
- P.O. Kyste – Extraction (Main)
- P.O. Doigt à Gâchette (Main)
- P.O. Fracture Osseuse – Réduction (Main)
- P.O. Maladie de Dupuytren (Main)
- P.O. Prothèse (Main)

RÉCUPÉRATION IMMÉDIATE OU RÉCUPÉRATION ARTICULAIRE ET FONCTIONNELLE Membre Inférieurs

- P.O. Prothèse (Hanche)
- P.O. Fracture Osseuse – Réduction (Fémur)
- P.O. Bursite (Genou)
- P.O. Kyste de Baker (Genou)
- P.O. Varum-Valgum Genou (Genou)
- P.O. Ligament Collatéral - Reconstruction (Genou)
- P.O. Ligament Croisé - Reconstruction (Genou)
- P.O. Lésion Ostéocartilagineuse (Genou)
- P.O. Ménisque (Genou)
- P.O. Prothèse (Genou)
- P.O. Rotule - Instabilité (Genou)
- P.O. Tendinite Calcifiante (Genou)

- P.O. Fracture Osseuse – Réduction (Tibia/Fibula)
- P.O. Fracture Osseuse – Réduction (Cheville/Pied)
- P.O. Tendon – Reconstruction (Cheville)
- P.O. Prothèse (Cheville)
- P.O. Epine Calcanéenne (Talon)
- P.O. Ligament - Reconstruction (Cheville)
- P.O. Tendinite Calcifiante (Cheville)
- P.O. Hallux Valgus (Pied)
- P.O. Orteil en Marteau (Pied)
- P.O. Métatarsalgie (Pied)
- P.O. Névrome de Morton (Pied)
- P.O. Pieds Plats - Pieds Creux (Pied)



Ostéopathie

TECHNIQUES STRUCTURELLES

- Douleur au Cou + CONFIANCE
- Cervicobrachialgie + CONFIANCE
- Torticolis + CONFIANCE
- Bursite (ex: Épaule) + CONFIANCE
- Capsulite + CONFIANCE
- Épicondylite + CONFIANCE
- Canal Carpien + CONFIANCE
- Contracture Musculaire (ex: Paravertébraux) + CONFIANCE
- Mal de Dos + CONFIANCE
- Lombalgie + CONFIANCE
- Sciatique + CONFIANCE
- Ostéite Pubienne + CONFIANCE

TECHNIQUES CRANIO-SACREE

- Équilibre Membranaire - PHASE 1
- Équilibre Membranaire - PHASE 2

TECHNIQUES FASCIA VISCÉRAL

- Douleur du Cou
- Cervicobrachialgie
- Mal de Dos
- Lombalgie
- Bronchite Chronique
- Asthme

TECHNIQUES NEURO-LYMPHATIQUES

- Lymphoœdème des Membre Inférieurs
- Lymphoœdème des Membre Supérieurs
- Épanchement Articulaire (ex: Genou)
- Neuropathie par Piégeage (ex: Nerf Ulnaire)
- Compression Nerveuse (ex: Nerf Sciatique)



Plancher Pelvien Masculin

GÉNÉRAL

- Douleur Testiculaire (Névrалgie Pudendale)
- Incontinence Urinaire Masculine
- Post-opératoire
- Prostatite



Plancher Pelvien Féminin

GÉNÉRAL

- Douleur Pelvienne (Névrалgie Pudendale)
- Incontinence Urinaire Féminine
- Hypotonie Postnatale
- Post-opératoire
- Prolapsus des Organes Pelviens



Neurologie

LOCAL - Visage

- Pas d'Acouphènes en Audiologie (Visage)
- Lésions Neurologiques Réversibles après Anesthésie Locale (Visage)
- Lésions Neurologiques Réversibles Post-opératoires (Visage)
- Lésions Neurologiques Réversibles Post-traumatiques (Visage)
- Paralysie de Bell (Visage)

LOCAL - Haut du Corps

- Torticolis Spasmodique 1ère Séance (Cou)
- Torticolis Spasmodique 2e+ Séance (Cou)
- Cervicobrachialgie due à une Hernie Cervicale Tronc)
- Membre Fantôme (Membre Supérieur)
- Conditions Post-AVC (Membre Supérieur)
- Hypotonie Musculaire des Biceps (Membre Supérieur)
- Hypotrophie Musculaire (Membre Supérieur)
- Lésions Neurologiques Réversibles dues à la Compression (Membre Supérieur)
- Lésions Neurologiques Réversibles dues à l'Étirement (Membre Supérieur)
- Lésions Neurologiques Réversibles après Anesthésie Locale (Membre Supérieur)

- Lésions Neurologiques Réversibles Post-opératoires (Membre Supérieur)
- Lésions Neurologiques Réversibles Post-traumatiques (Membre Supérieur)

LOCAL - Bas du Corps

- Névrалgie Pudendale (Bassin)
- Dysfonctionnement Neurogène de la Vessie (Bassin)
- Membre Fantôme (Membre Inférieur)
- Conditions post-AVC (Membre Inférieur)
- Hypotonie Musculaire Quadriceps (Membre Inférieur)
- Hypotrophie Musculaire Quadriceps (Membre Inférieur)
- Lésions Neurologiques Réversibles dues à la Compression (Membre Inférieur)
- Lésions Neurologiques Réversibles dues à l'Étirement (Membre Inférieur)
- Lésions Neurologiques Réversibles après Anesthésie Locale (Membre Inférieur)
- Lésions Neurologiques Réversibles Post-opératoires (Membre Inférieur)
- Lésions Neurologiques Réversibles Post-traumatiques (Membre Inférieurs)
- Douleur Lombosciatique due à une Hernie Lombaire (Membre Inférieur)
- Névrome de Morton (Membre Inférieur)
- Neuropathie Diabétique (Membre Inférieurs)

GÉNÉRAL

- Conditions post-AVC
- Maladie de Parkinson
- Paraplégie
- Séance Tétraplégie 2+



Soins Dentaires

GÉNÉRAL

- Abscess Gingival
- Kyste
- Suites Post-opératoires
- Terminaison Nerveuse des Lésions Réversibles
- Nécrose sous Bisphosphonates
- Ostéointégration
- Parodontite
- Parodontite chez les Jeunes
- Péricoronite
- Prévention et Soins de la Péri-implantite
- Résorption Osseuse



Urologie

GÉNÉRAL

- Calculs Rénaux Masculin
- Cystite Chronique Masculine
- Colique Néphrétique Masculine
- Maladie de Peyronie
- Nerf Pudental Masculin - Inflammation
- Plancher Pelvien Masculin - Incontinence Urinaire
- Post-opératoires Urologique -
Lésions Neurologiques Réversibles
- Hyperplasie Prostatique
- Prostatite



Gynécologie

GÉNÉRAL

- Calculs Rénaux Féminin
- Cystite Chronique Féminine
- Colique Néphrétique chez la Femme
- Dysménorrhée
- Endométriose - Symptômes
- Nerf Pudental Féminin - Inflammation
- Ovaires - Annexite
- Ovaires - Kyste de l'Ovaire
- Ovaires - Inflammation Ovarienne
- Plancher Pelvien - Incontinence Urinaire Féminine
- Plancher Pelvien - Inflammation Pelvienne
- Plancher Pelvien - Hypotonie Pelvienne
- Post-opératoires Gynécologique -
Lésions Neurologiques Réversibles
- Salpingite



Physio-esthétique

LOCAL - Visage

- Visage - Anti-Rides
- Visage - Hydratant
- Visage - Lifting
- Visage - Contour des Yeux

LOCAL - Haut du Corps

- Membre Supérieurs - Drainage Lymphatique

LOCAL - Haut du Corps

- Membre Inférieurs - P.E.F.S. Première Phase
- Membre Inférieurs - P.E.F.S. Seconde Phase
- Membre Inférieurs - Drainage Lymphatique
- Fesses - Tonifiant

GÉNÉRAL

- Relaxation Posturale
- Détente Totale du Corps

DERMATOFONCTIONNELS

- Cicatrice Immature
- Cicatrice Atrophique
- Cicatrice Hypertrophique
- Chéloïde
- Brûlure au Premier Degré